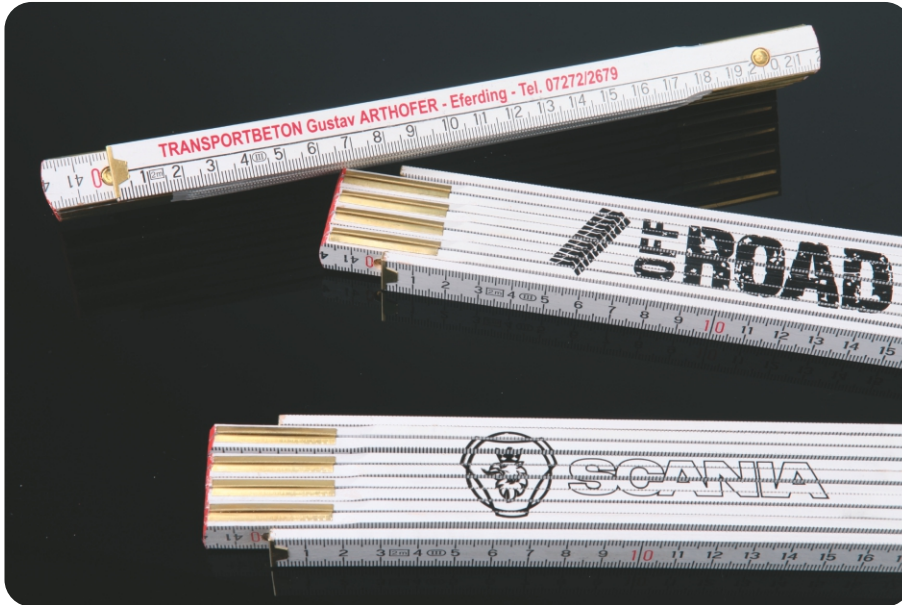


Holz-Gliedermaßstab

G4



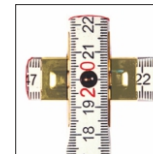
Preisgünstiger Gliedermaßstab 2m aus getrocknetem Buchenholz in guter Handwerksqualität mit stabilen Metallgelenken und geröteten Enden.
Winkelskala auf 2. Glied für Dach- und Treppenneigungen.

Hochseiten für große, 1-farbige Druckbilder geeignet.

*Inexpensive beechwood folding rule 2m in good quality with stable metal joints and red ends.
Angle finder on second fold to measure the slope of roofs, stairs etc.*

The high sides are printable for bigger logos in one colour.

Artikel Item	Buchenholz-Gliedermaßstab Beechwood folding rule
Länge / Skala Length / scale	2m / cm
Farbe Colour	weiß white
Messgenauigkeit Accuracy	EWG-Klasse III EEC-class III
Gewicht Weight	116g
Gliederstärke Fold thickness	3,2mm



Metall-Gelenke
Winkelskala auf 2. Glied

Steel spring joints
angle scaling on 2nd fold

Veredelungsmöglichkeit
Advertising option

Tampondruck
Pad printing 140mm x 26mm